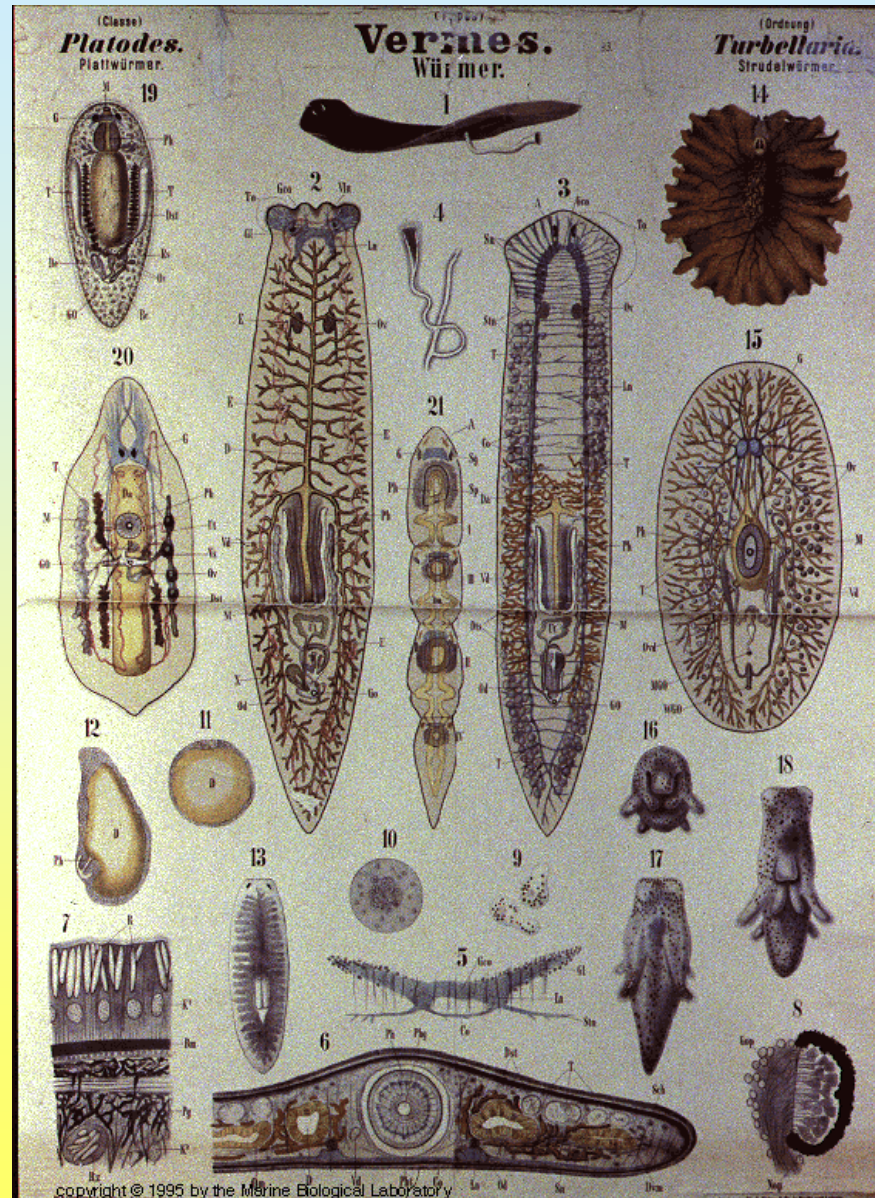


Platyhelminthes (Ploštěnci)



<http://www.biolib.cz>

<http://tolweb.org/tree?group=Platyhelminthes>

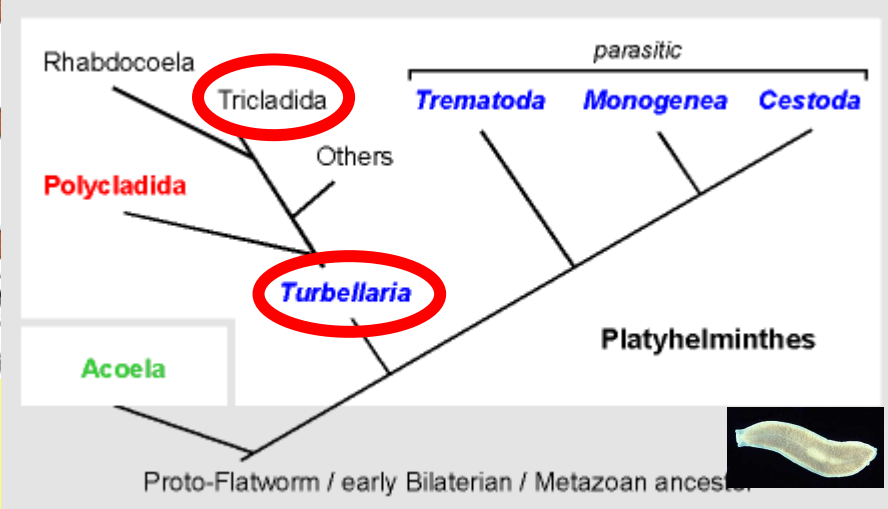
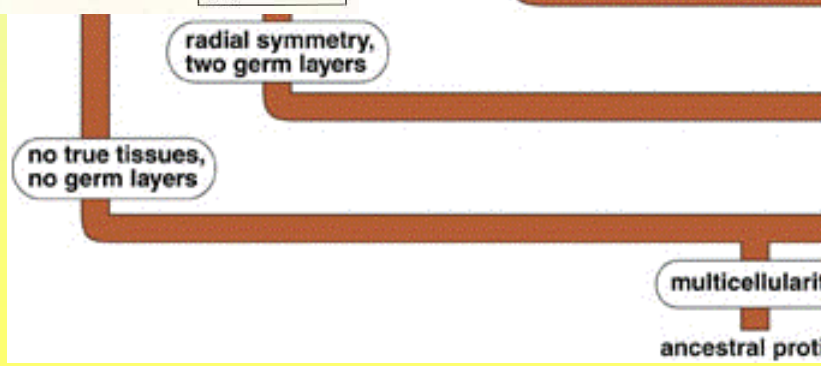
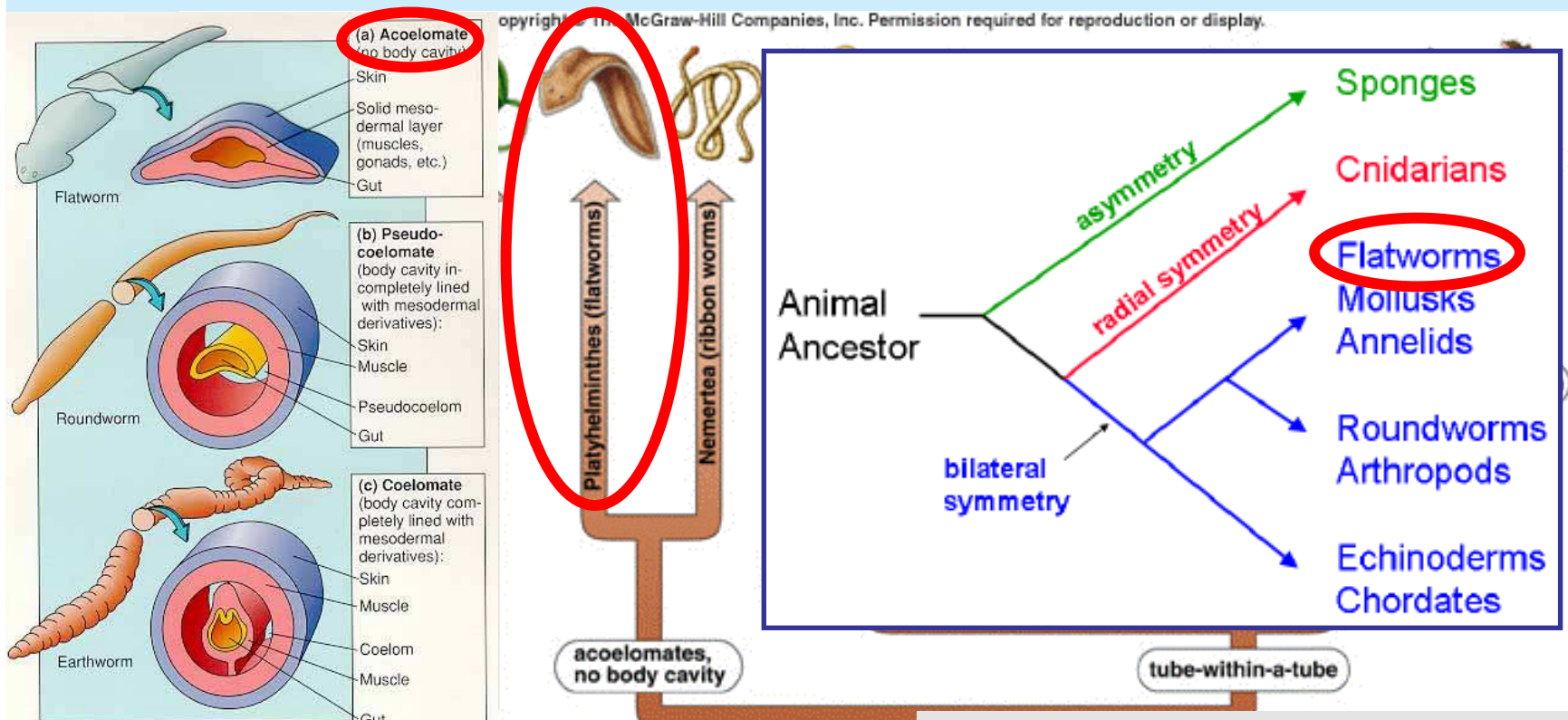
<http://en.wikipedia.org/wiki/Flatworm>

<http://www.rzuser.uni-heidelberg.de/~bu6/index.html>

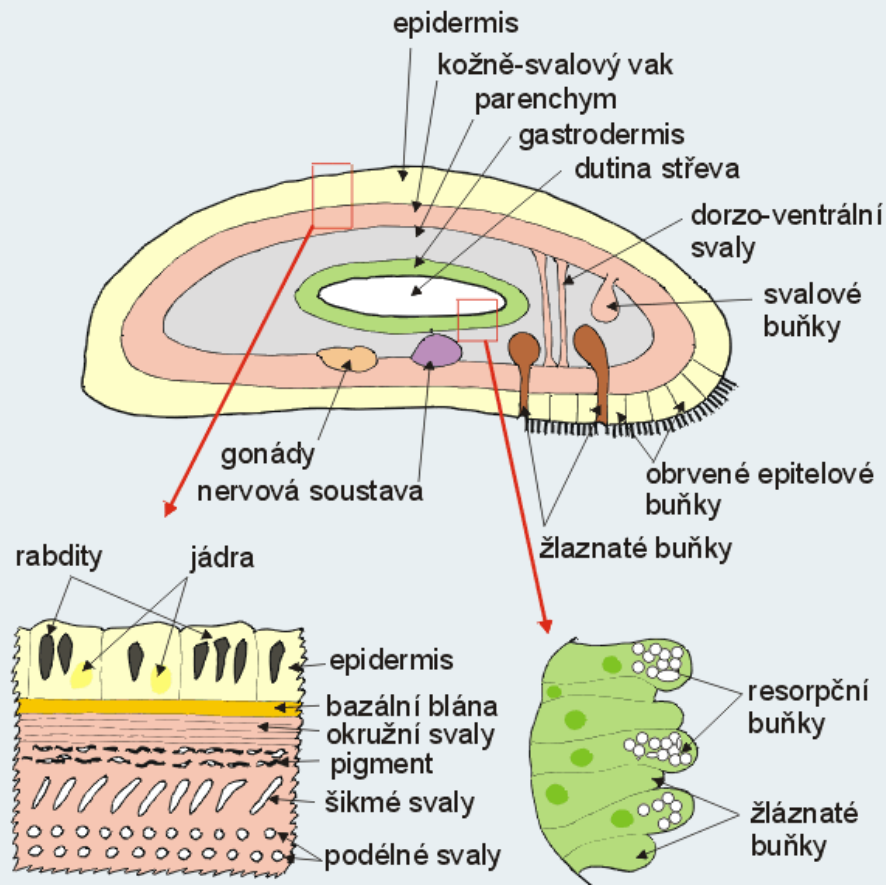
<http://www.kbi.zcu.cz/studium/invert/obra.php>



Taxonomie



Tělesná stavba

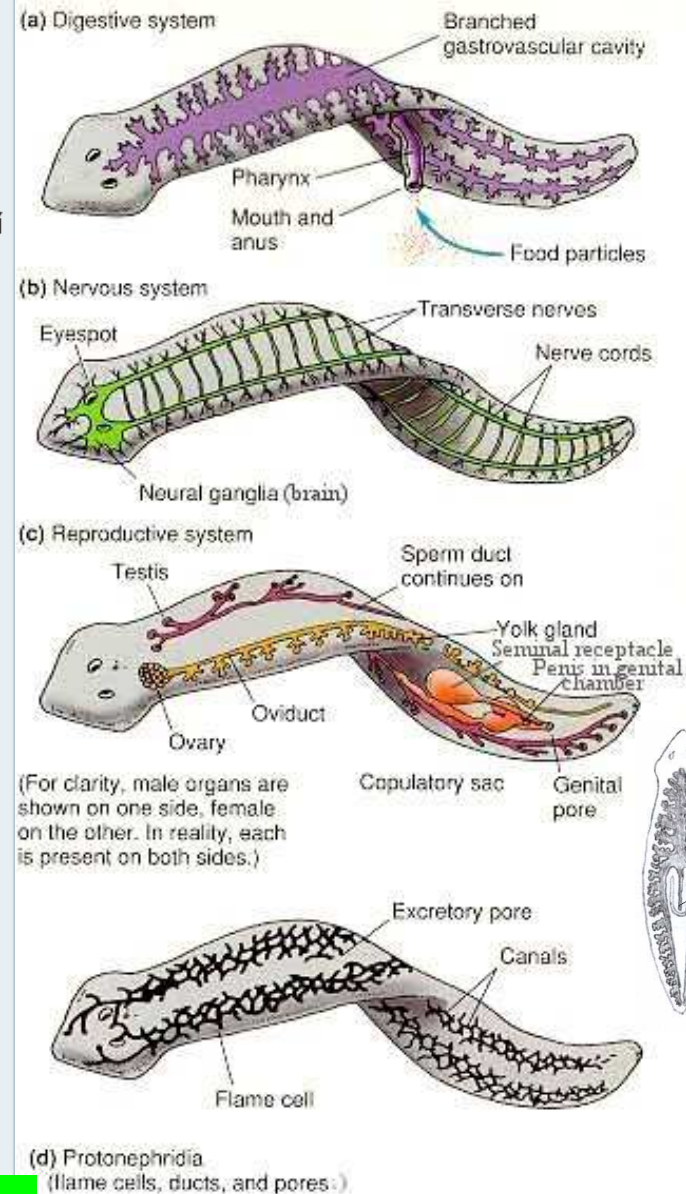


Kmen Platyhelminthes

stavba těla v příčném řezu, průřez stěnou na dorzální straně, epidermis a gastrodermis

(podle Barnes et al. 1991, upraveno)

Stavba těla



Pohyb



plazení po substrátu (obrvený epitel, hlen, kontrakce svalového vaku)
plavání (mikroturbellaria)

Dýchání



difúze (různé kyslíkové nároky)

Potrava



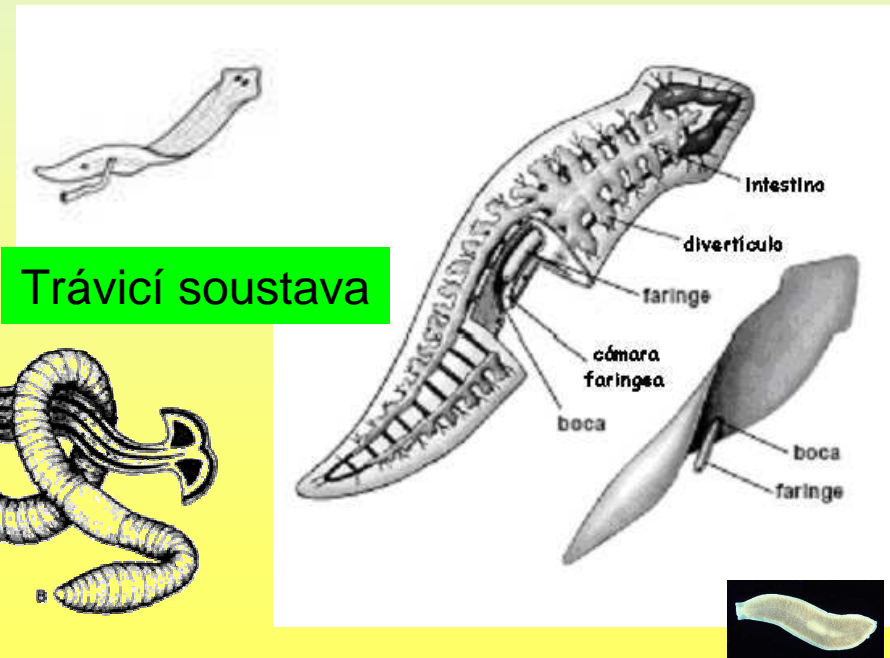
dravci, omnivoři



extra- i intracelulární trávení



vychlípitelný hltan

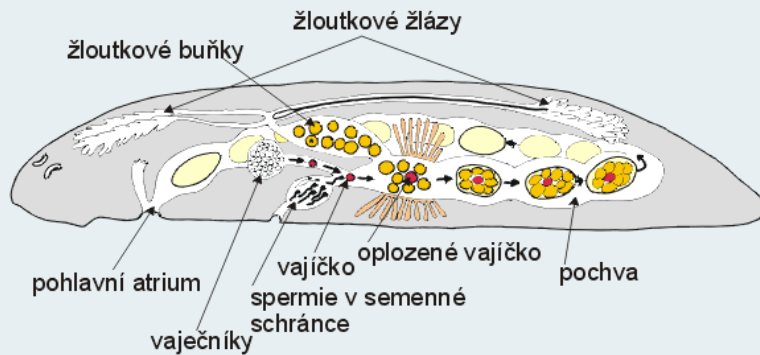


Rozmnožování a životní cykly



nepohlavní -
pohlavní -

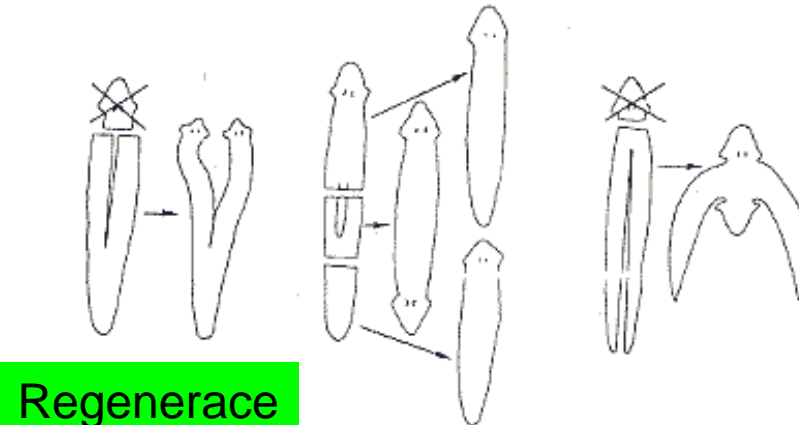
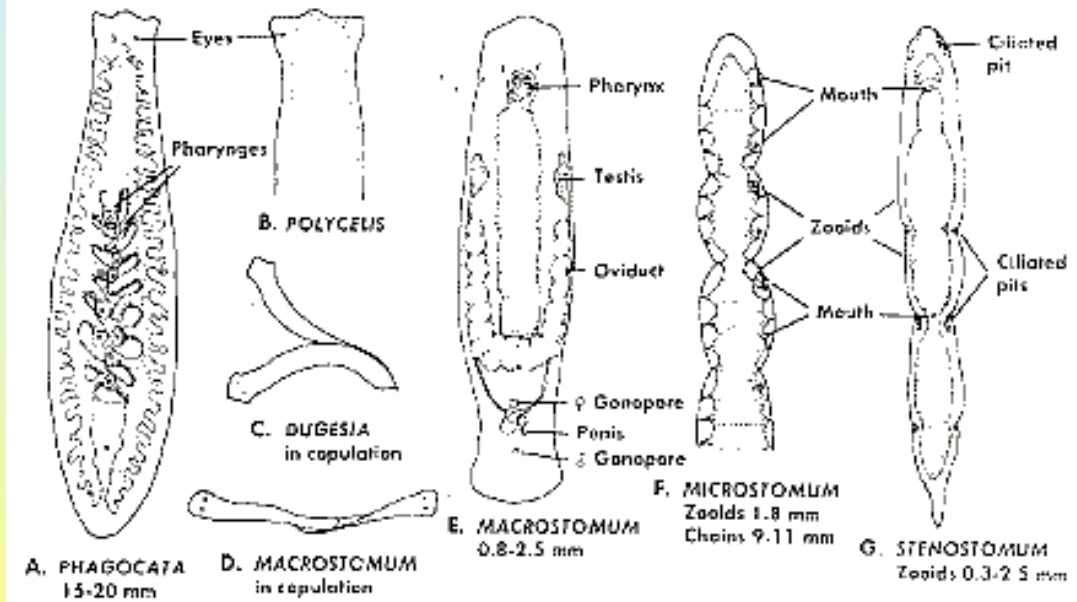
dělení (Tricladida), paratomie (*Catenula*, *Microstomum*) architomie, regenerace
hermafroditi (traumatická inseminace)



Dugesia

schématické uspořádání pohlavních orgánů ploštěnky; vajíčko je po oplození obaleno výživnými buňkami a ve společném obalu opouští tělo

(podle Barnes et al. 1991, upraveno)



Biotopy



stojaté vody (mikroturbellaria)
tekoucí vody (Tricladida)
podzemní vody
intersticiální vody



rozdílné kyslíkové nároky



Vybraní zástupci

Platyhelminthes (PLOŠTĚNCI)

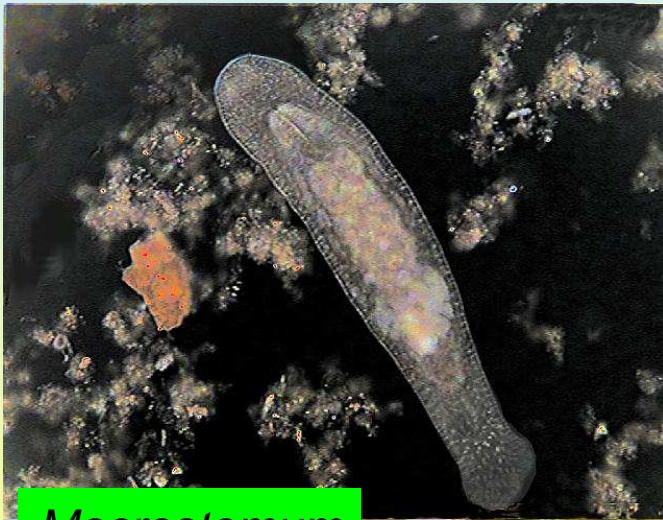


mikroturbelaria

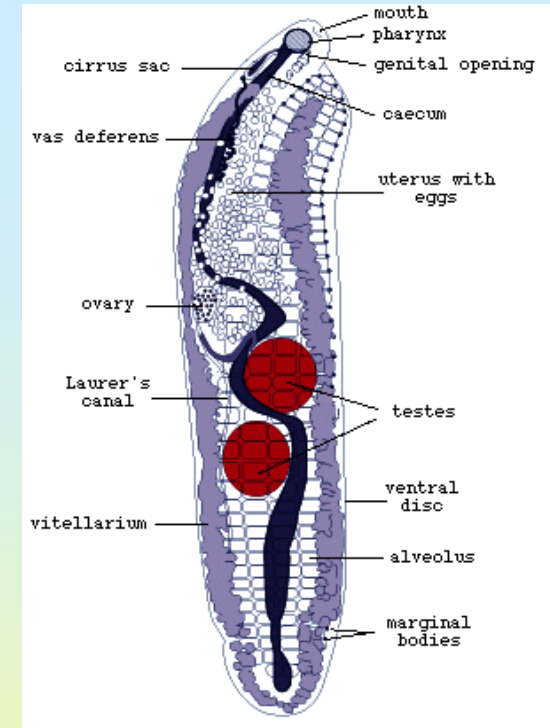
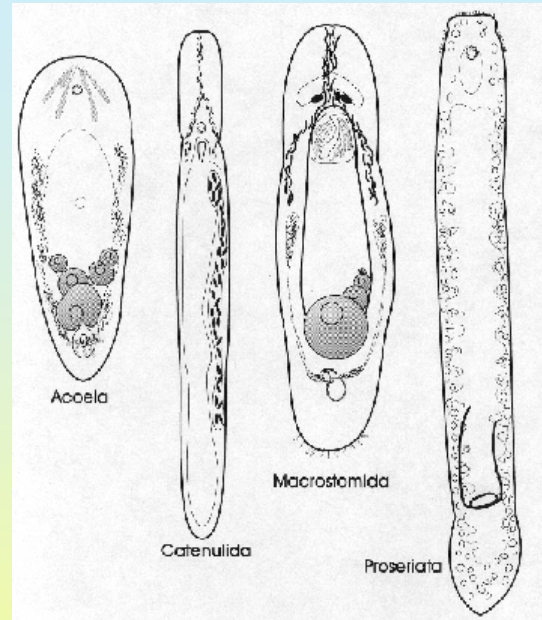
(Catenulida, Macrostomida, Neorhabdocoela)

Macrostomum sp.

Mesostoma sp.



Macrostomum



Mesostoma



Tricladida

Dugesia gonocephala (p. potoční)

Crenobia alpina (p. horská)

Polycelis nigra (p. černá)

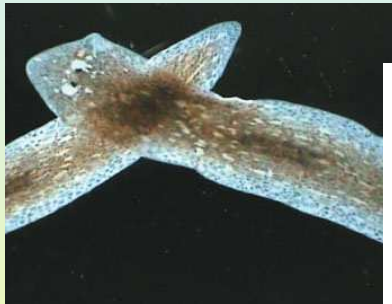
Dendrocoelum lacteum (p. mléčná)



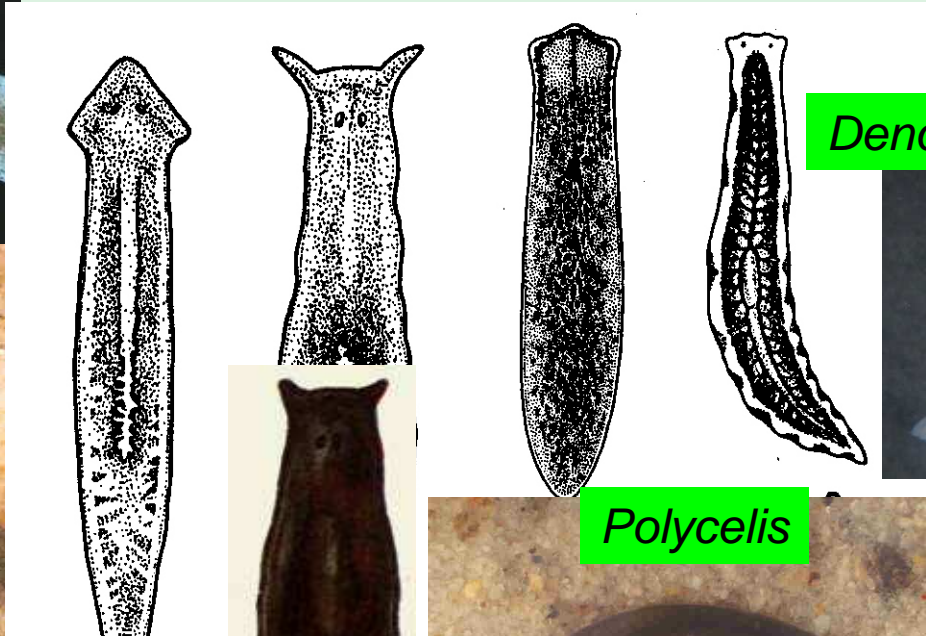
Bipalium



Dendrocoelum lacteum



Dugesia gonocephala



Crenobia alpina

Polycelis

