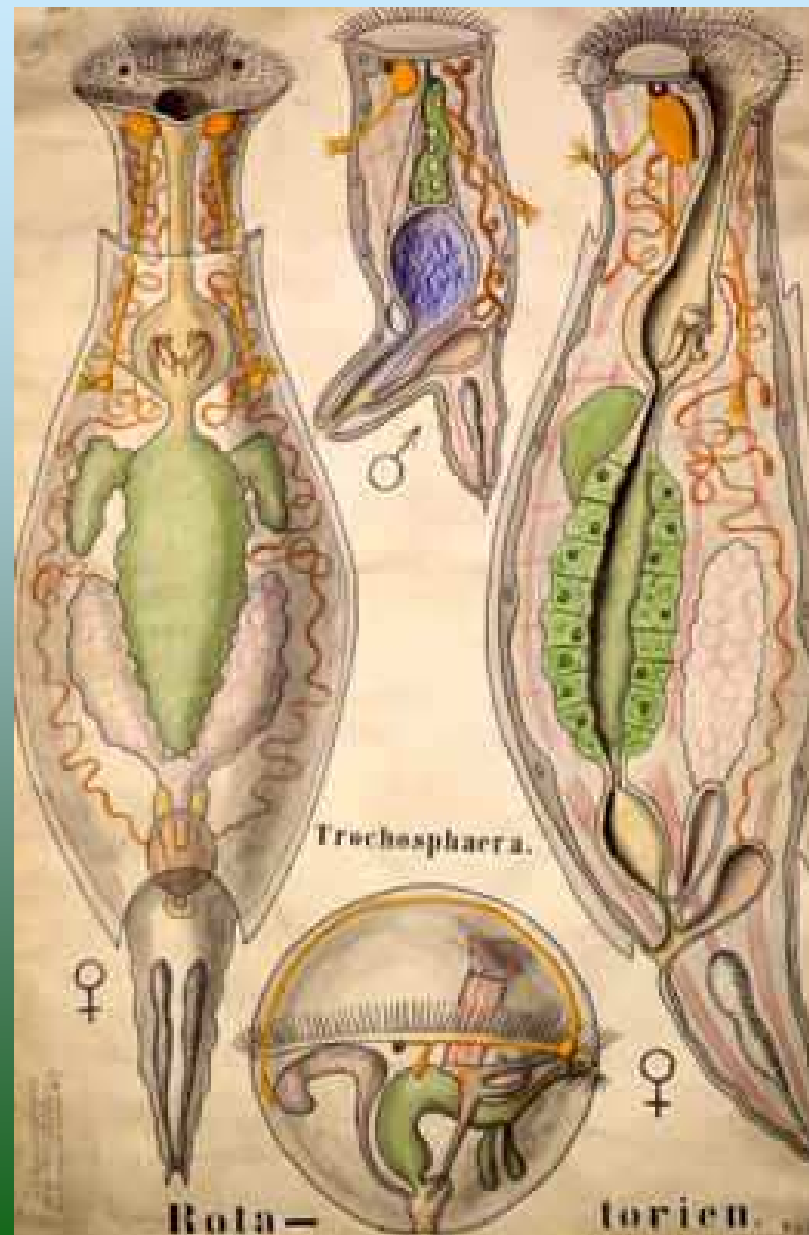


Rotifera (Vířníci)



<http://www.biolib.cz>

<http://tolweb.org/tree?group=Rotifera>

<http://dmc.utep.edu/rotifer/main.html>

<http://www.microscopy-uk.org.uk/mag/wimsmall/extra/rotif.html>

<http://www.ucmp.berkeley.edu/phyla/rotifera/rotifera.html>

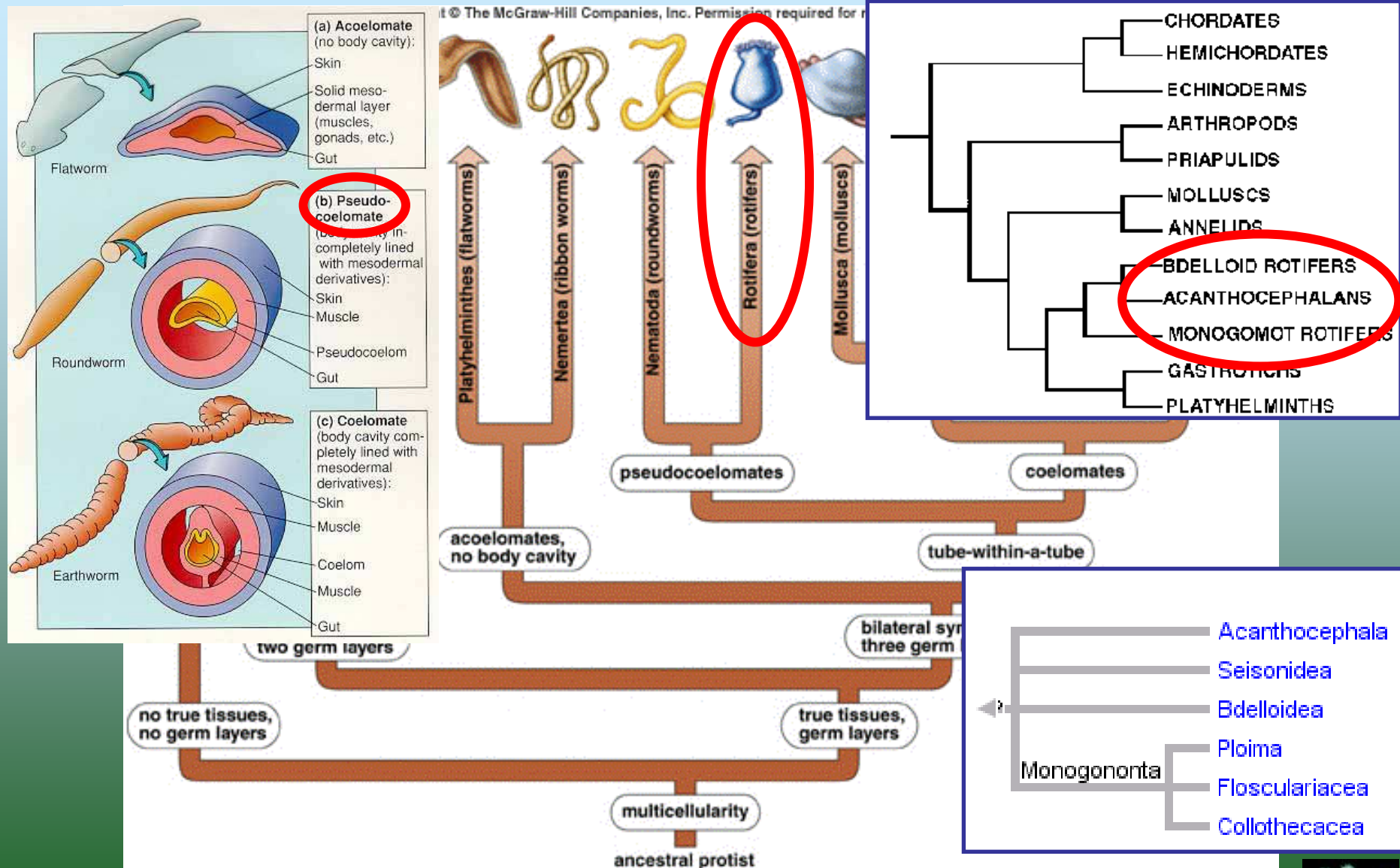
<http://www.micrographia.com/specbiol/rotife/homebdel/bdel0100.htm>

<http://www.biology.qmul.ac.uk/research/staff/s-araya/ROTIFER.htm>

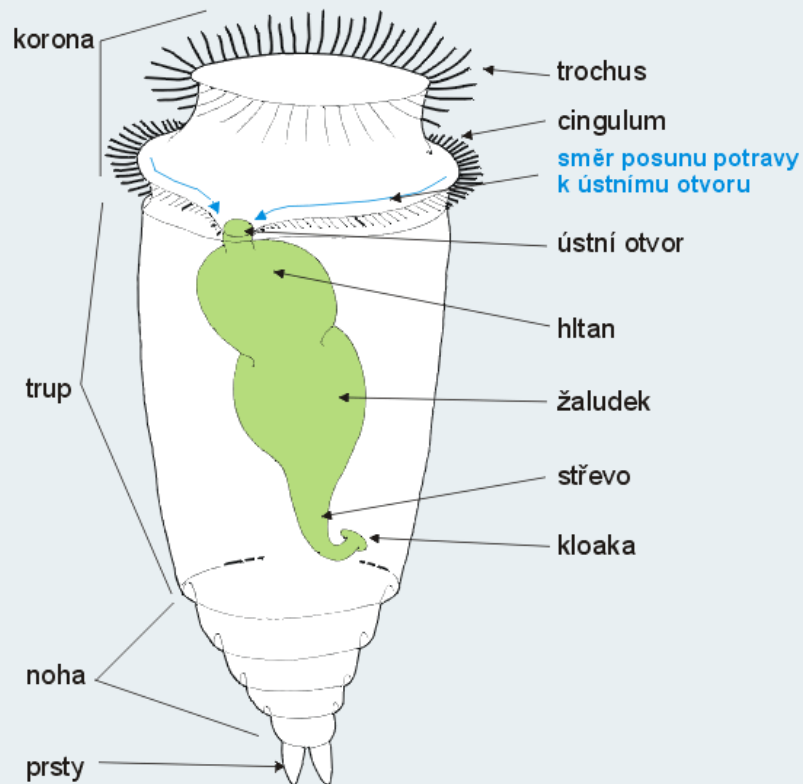
<http://www.kbi.zcu.cz/studium/invert/obra.php>



Taxonomie

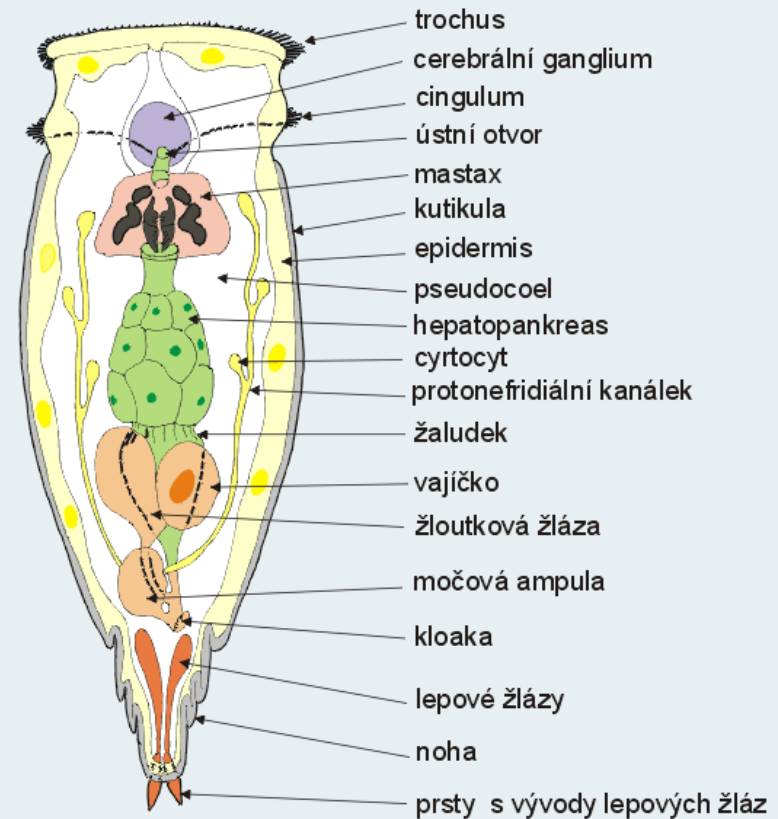


Tělesná stavba



Kmen Rotifera
základní stavba těla vířníků

(podle Barnes et al. 1991, upraveno)



Kmen Rotifera
stavba těla typického zástupce vířníků skupiny Bdelloidea

(podle Barnes et al. 1991, upraveno)

Stavba těla



Pohyb



planktonní – plavání (pohyb po šroubovici-vířením brv korony, proti klesání trny, olejové kapénky, kolonie se otáčí)

bentičtí – pijavkovitý pohyb po substrátu, skákání

Dýchání



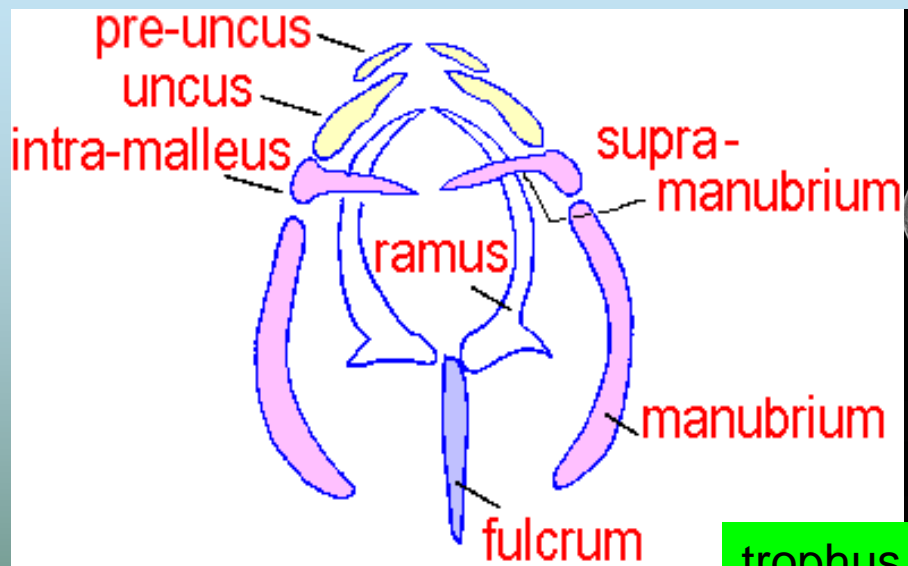
celým povrchem těla (rozdílné požadavky na obsah kyslíku)



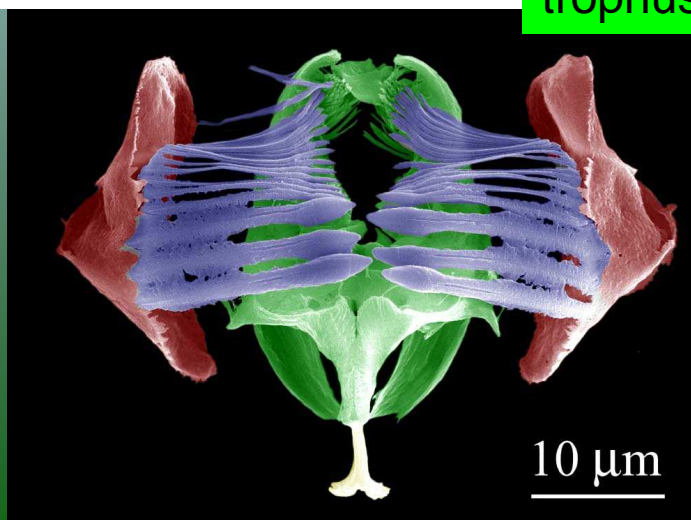
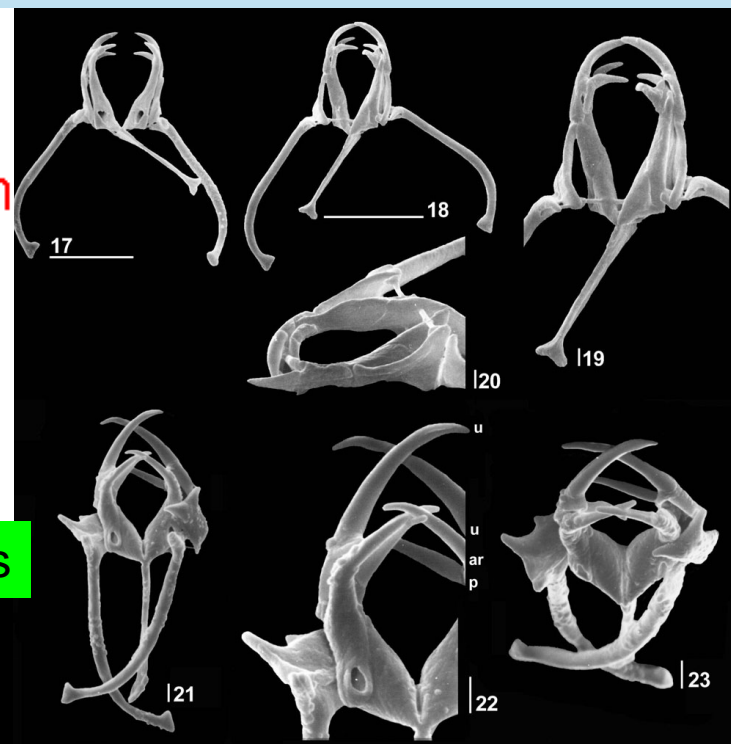
Potrava



trophus – **fulcrum** (nepárové) + **rami** + **unci** + **manubrium**
trophus + **váček a svaly** = **mastax**



trophus



Potrava



„suspension feeders“ – **malleate**, **ramate** (drobné org. částice)



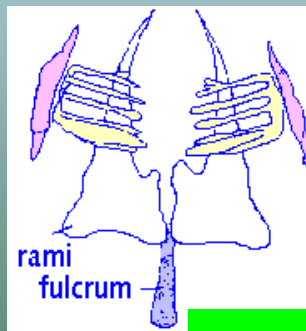
dravci – **forcipate**, **incudate** (omnivorní)



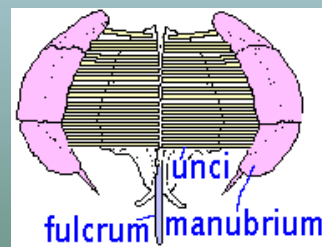
„vysávači“ – **virgate** (buněčný obsah vláknitých řas)



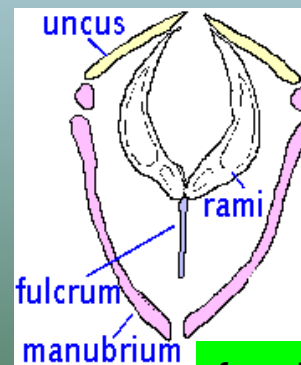
„spásači“ – **forcipate**, **virgate**, **malleate** (biofilm)



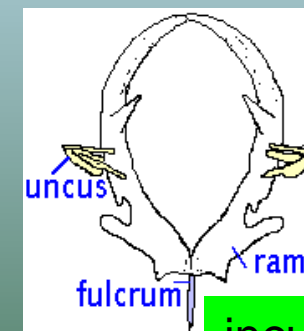
malleate



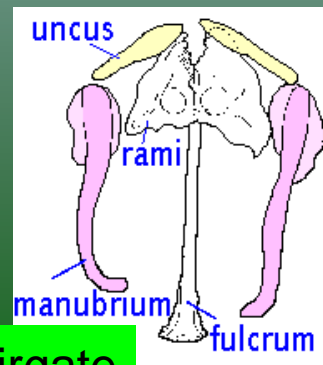
ramate



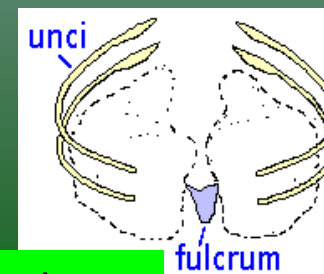
forcipate



incudate



virgate



uncinata



Rozmnožování a životní cykly



nepohlavní - partenogeneze - **amiktická** vajíčka($2n$) (Bdelloidea)

pohlavní - výjimečně (vnější vlivy) - **miktická** vajíčka(n)
(někteří Monogononta)



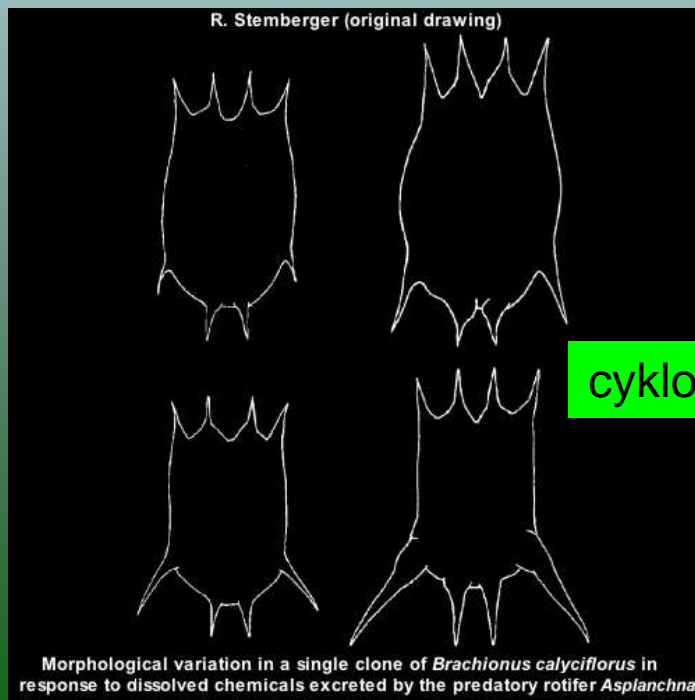
viviparní, někdy **ovoviviparní** (*Asplanchna*)



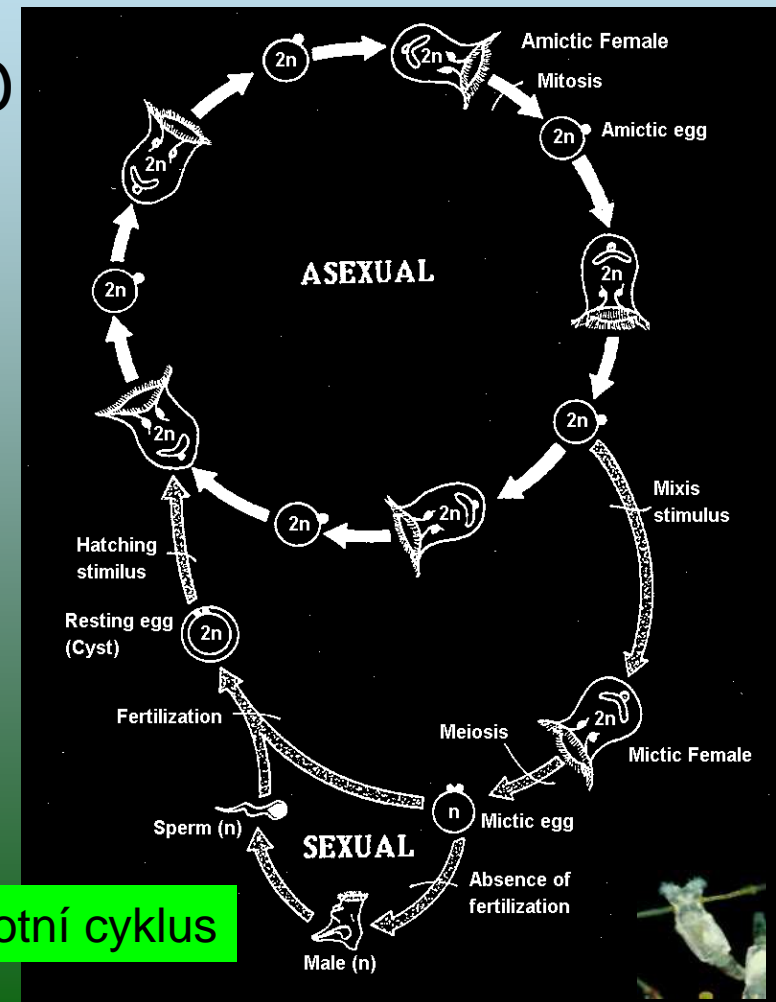
heterogonie (**mono-**, **bi-**, **polycyklické**)
cyklomorfóza



neschopnost regenerace



cyklomorfóza



životní cyklus

Biotopy



95% sladkovodních, některé druhy terestrické (**anabióza**)



stojaté vody - plankton (*Monogononta-Asplanchna, Conochilus*)
- bentos (Bdelloidea)



tekoucí vody - potamoplankton
- bentos (Bdelloidea)



Vybraní zástupci

Rotifera (VÍŘNÍCI)



Rotifera (vířníci)

Bdelloidea

Philodina

Rotaria



Philodina



Rotaria



Rotifera (vířníci)

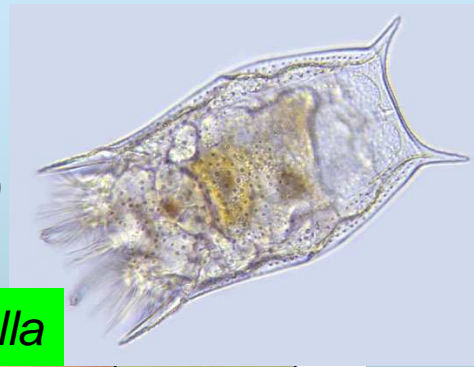
Monogononta

Brachionus (obrněnka)

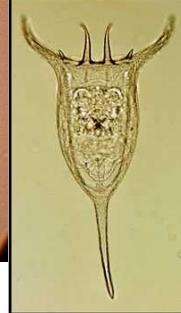
Keratella (hrotenka)

Asplanchna (vakovenka)

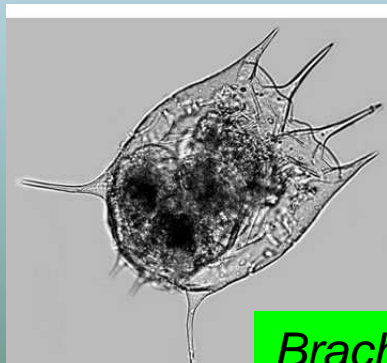
Conochilus



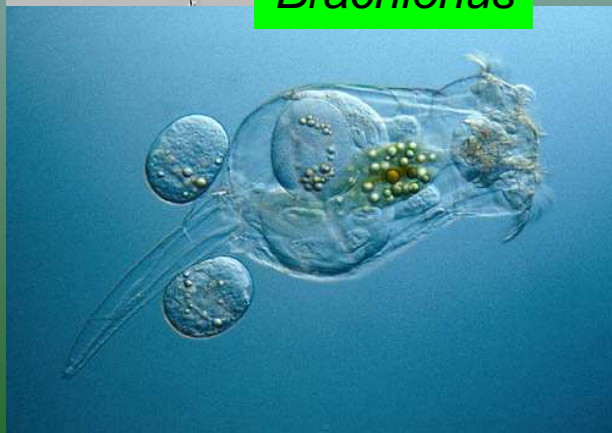
Keratella



Conochilus



Brachionus



Asplanchna



